



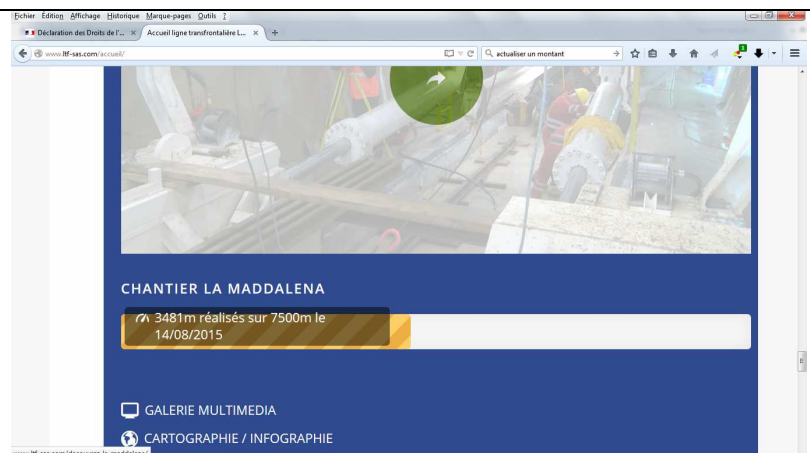
# LYON-TURIN

## Le tunnelier est bloqué en ITALIE

### Lyon Turin Ferroviariaire ne répond pas

**Le 31 août 2015 Le site Internet Lyon-Turin annonce toujours les mêmes données qu'au 14 août.**

Lyon-Turin Ferroviariaire vient d'annoncer qu'au 14 août 2015, la galerie de la Maddalena est creusée sur 3.481 mètres : <http://www.ltf-sas.com/accueil/>



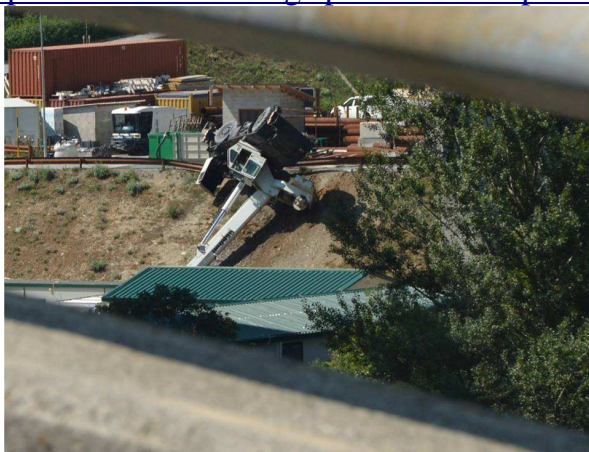
### Blocage du tunnelier

Le 15 juillet 2015, Lyon-Turin Ferroviariaire annonçait sur son site avoir creusé 3.477 mètres. Ce sont donc 4 mètres qui ont été creusés en un mois.

<http://www.autistici.org/spintadalbass/?p=6035>

Lyon-Turin Ferroviariaire ne communique pas sur les problèmes qu'elle rencontre comme elle n'a pas communiqué sur une grue qui a basculé sur le chantier le 11 août 2015

<http://www.autistici.org/spintadalbass/?p=6089>



Une grue basculée, un tunnelier qui creuse 4 mètres au lieu des 200 mètres annoncés, on ne peut pas faire confiance à LTF qui lance les expropriations en Maurienne en plein mois d'août.

**En août 2015 comme en août 2014 les scandales sont de mise.**

**Contact *Coordination des Opposants au projet "Lyon-Turin"* :**

Daniel IBANEZ 06 07 74 10 17 [contact@lyonturin.eu](mailto:contact@lyonturin.eu) / Jean-Paul RICHARD 06 15 72 57 19 [jepari111@gmail.com](mailto:jepari111@gmail.com)

<http://lyonturin.eu/>